

Tot 70% korting!



Profiteer van de beste deals!

Dagelijks nieuwe aanbiedingen



[Bekijk hier](#)

Onweer

+ Kort na elkaar slaat de bliksem in. Komt onweer hier vaker voor?

Pascal van Dongen



11-09-24, 11:08 | update: 11-09-24, 13:27



© Archiefoto

HAARLEM Een gigantische knal in Santpoort-Noord, bij vijf huizen slaan de stoppen eruit en ontstaat er brand. In een woning aan het Staten Bolwerk in Haarlem slaat de bliksem in het dak van drie huizen. Ook hier met brand tot gevolg. En dat allemaal kort na elkaar. En het is niet de eerste keer. Komt onweer in deze regio vaker voor dan elders?

Voor de inwoners van de woningen in Santpoort-Noord en Haarlem was het vrijdagavond flink schrikken. Tijdens zeer hevige onweersbuien sloeg de bliksem in hun daken. Kort na elkaar.

En dat was niet voor het eerst. In de regio Kennemerland zijn veel voorbeelden bekend van blikseminslagen in huizen. In sommige gevallen was er sprake van een bolbliksem die de daken van verschillende woningen verwoestte (in 2009 in Hoofddorp). Toppunt was de Bonekampstraat in IJmuiden in 2007. In die straat sloeg in korte tijd maar liefst zes keer achter elkaar de bliksem in. Onder bewoners ontstond grote onrust. Achterstallig onderhoud of zelfs aardstralen werden als oorzaak aangedragen. De oorzaak van de zesklapper werd nooit onderzocht. Waarom de Bonekampstraat zo vaak getroffen werd, is nooit bekend geworden.

Het aantal blikseminslagen wordt nauwkeurig bijgehouden door weerbureaus. En wat blijkt?: De regio Kennemerland is niet het gebied waar het het vaakst onweert. Dat is West-Brabant, op jaarbasis dondert het daar vaker dan waar ook in Nederland. Maar Kennemerland doet goed mee. Boven Noord-Holland is het in de herfst en in de winter het meest onrustig. Vooral de kuststroken hebben een stevige onweerreputatie. Daar komt nog bij dat Noord-Holland ook in de zomer nog regelmatig onweer meepakt, zo blijkt uit een weergave van onweersdagen op Weeronline.

Lees ook: Drie woningen op het Staten Bolwerk in Haarlem getroffen door blikseminslag: 'Ik sprong een gat in de lucht, zo hard was de klap'

Wat we in de herfst en winter vaak zien, is dat onweersbuien vlak voor de kust boven de Noordzee opkomen en over het land trekken. Dit komt doordat het zeewater in die tijd van het jaar nog relatief warm is. De atmosfeer is dan een stuk frisser. Als er dan een gebied met koude lucht af komt zakken vanuit het noordwesten, is het temperatuurverschil met de lucht vlak boven het water alsnog vrij groot. Dan stijgt die warme lucht vlak boven het water dus op, condenseert de waterdamp in deze lucht en ontstaan er onweersbuien. Deze onweersbuien zijn over het algemeen wel minder heftig dan de zware zomerse exemplaren, zo stelt Weeronline.

Lees ook: Blikseminslag treft vijf woningen aan de Cremerlaan in Santpoort-Noord: 'Gigantische klap, ik rende meteen naar buiten'

Daarmee kun je in ieder geval concluderen dat het vaak onweert in de regio.

Maar slaat de bliksem dan ook vaker in dan elders in het land?

Dat blijkt nergens uit. Maar er zijn deskundigen die stellen dat landschapseigenschappen meespelen bij blikseminslagen. Denk aan de bodemsoort en de aanwezigheid van water. Niet alleen de gebeurtenissen in de lucht, maar ook geografie en geologie spelen een rol. Ook de (hoogte)ligging van de gebouwen kunnen van belang zijn. Hoewel: Over het algemeen liggen de huizen in deze regio lager dan elders in Nederland.

Hoogte en materialen

„Materialen zijn net zo belangrijk als de hoogte”, aldus de wiskundige Ute Ebert, deskundig op het gebied van onweer. „Het is mogelijk dat er binnen in het huis geleidende materialen zijn die de bliksem aantrekken, bijvoorbeeld het metaal van de centrale verwarming.”



© Archiefoto

Huizen met veel geleidende materialen onder het dak, zoals een metalen waterleiding, trekken de bliksem eerder aan. Wanneer de elektrische stroom van de bliksem niet verder geleid kan worden, bijvoorbeeld bij het einde van een leiding, kan het tot verhitting, ontploffing en brand komen. Maar wanneer de stroom door kan vloeien tot in de grond, volgt er geen ontploffing, ondanks de blikseminslag, legt Ebert uit op de site van het Centrum voor Wiskunde en Informatica.

Uit niets blijkt dat het gebied Velsen/Haarlem/Haarlemmermeer in een typisch onweersgebied ligt. Volgens cijfers van de brandweer slaat in ons land ongeveer 200 duizend keer de bliksem in. Daarbij kan ook wel eens huizenblok geraakt worden. De bewoners van de woningen in Haarlem en Santpoort-Noord hadden afgelopen vrijdag dus gewoon pech.

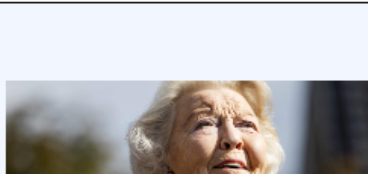
■ SPECIAAL VOOR JOU



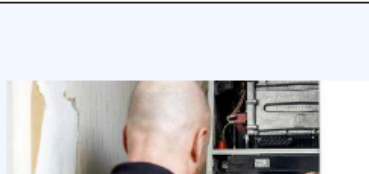
112 Vrouw (71) overleden na ernstig ongeval Westdijk Alkmaar



+ Sorry 'Oprechte excuses' voor stroom gebreukeerde Jeep. 'Ludieke actie is uit de hand gelopen'



+ Royals Niemand wil voor prinses Beatrix werken, zo lijkt het



+ Schorsing CEO Knetterende ruzie tussen directeur ESNW (Gaswacht) en Raad van Commissarissen, aandeelhouders stemmen over schorsing

■ MEEST GELEZEN



+ Ongeval Groot verdriet in Bennebroek na fataal busongeval. Tranen en bloemen voor twaalfjarige Yasmin



112 Slachtoffer dodelijk ongeval Bennebroek is 12-jarig meisje uit Hillegom



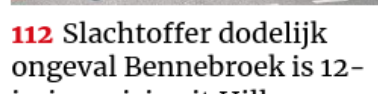
112 Fietser overleden bij botsing met bus in Bennebroek



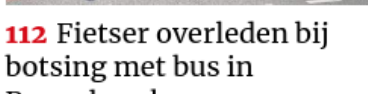
+ Noodklok Longpatiënt Anneke (65) heeft stikangst: 'Het voelt alsof je doodgaat'



Mishandeling Velsense verdachte van 'steekincident' in Opperdoes zit nog vast



112 Kindje ernstig gewond bij ongeval met fiets in Haarlem



+ Protestlied Protestlied tegen rijke Bloemendalers die komst hospice dwarsbomen. 'Symbool van egoïsme en je reinste onfatsoen'



+ Najaarsronde Willem: 'Het is een fluitje van een cent. De griep prik is zwaarder.'

2:20