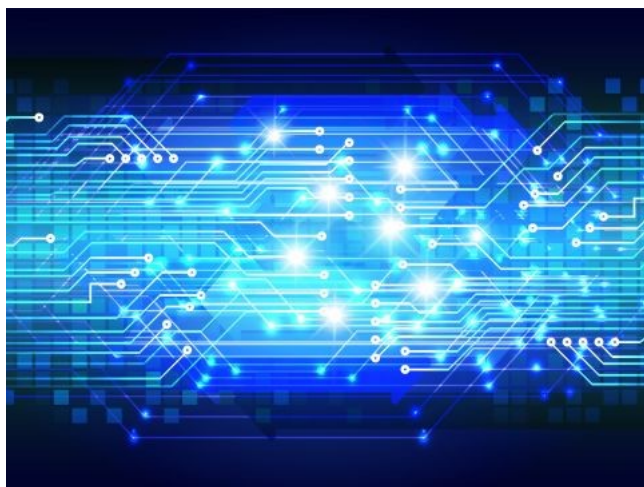


# Spin-off van CWI levert programmeertaal op maat

18 mei 2020 10:27 | Christel Dieleman

Topic Digital Innovation



**Het Centrum Wiskunde & Informatica (CWI) presenteert een spin-off: Swat.engineering. De startup richt zich op domeinspecifieke software engineering en bedient klanten uit de financiële, medische en embedded-sector. Het bedrijf is al enige tijd operationeel en gaat nu de markt op.**

Het eerste deel van de bedrijfsnaam verwijst naar de Software Analysis and Transformation (SWAT)-

onderzoeksgroep van CWI, waar de nieuwe onderneming uit voortkomt. Davy Landman, ceo van het nieuwe bedrijf, geeft aan dat de spin-off een sterke band heeft met de SWAT-groep van het CWI waardoor het snel kan inspelen op de nieuwste ontwikkelingen op het gebied softwareanalyse en deze kennis kan implementeren in de adviezen.

## Controle over softwareontwikkeling

Swat.engineering helpt bedrijven controle te krijgen over softwareontwikkeling en onderhoud door domeinmodellering, automatische software analyse en transformatie. Organisaties worden afhankelijker van software, terwijl het moeilijker wordt de software op één lijn te houden met veranderende bedrijfsdoelen, door grotere complexiteit van de bedrijfsprocessen en snel stijgende it-kosten.

Aanpassen van software wordt hierdoor omslachtig, kostbaar en bovendien foutgevoelig, aldus de startup. Een belangrijke oorzaak is de moeizame kennisuitwisseling tussen domeinexperts uit de business en ontwikkelaars uit de it. Door de grote mate van complexiteit van bedrijfskritische software moeten ontwikkelaars namelijk telkens opnieuw zoeken in de code om deze te begrijpen en dit maakt aanpassingen duurder.

De CWI-spin-off wil deze communicatie verbeteren door domeinkennis te modelleren door middel van een op maat ontwikkelde domeinspecifieke programmeertaal. Low-code-systemen proberen het-

zelfde te bereiken, maar de oplossing van Swat.engineering is beter integreerbaar in bestaande omgevingen en is beter aan te passen aan specifieke wensen. Deze nieuwe taal is niet alleen begrijpelijk voor de experts uit de business en auditors, maar ook voor softwareontwikkelaars. Landman geeft een voorbeeld uit de financiële sector. 'Voor een project in deze sector hebben wij met domeinexperts een eigen domeinspecifieke programmeertaal ontwikkeld om financiële systemen snel te beschrijven. Uit deze beschrijvingen wordt software gegenereerd die past in het bestaande softwarearchitectuur. Deze aanpak is geschikt voor elke techniek (database, netwerk), elke programmeertaal, en elke omgeving. We maken tot slot gebruik van open source software om lock-in te voorkomen.'

Dit artikel delen:



Sponsored

